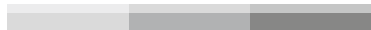


stocker

www.stockergarden.com



UŽIVATELSKÁ PŘÍRUČKA

Art. 230



ELEKTRICKÝ POSTŘIKOVAČ 5 l
S POPRUHEM A LI-ION BATERIÍ



Via Industria 1/7 Industriestraße - I-39011 Lana (BZ)

Tel. +39 0473 563277 - Fax +39 0473 563482

info@stockergarden.com - www.stockergarden.com

Art. 230

ELEKTRICKÝ POSTŘIKOVAČ 5 l S POPRUHEM A LI-ION BATERÍ

Obsah

IT	Výbava	4
	Technická data	4
	Bezpečnostní pokyny	5
	Komponenty	6
	Montáž a obsluha	
	Montáž postřikové tyčky.....	7
	Funkce rukojeti spouště u postřikové tyčky	7
	Čistění a údržba	7

Art. 230

ELEKTRICKÝ POSTŘIKOVAČ 5 l S POPRUHEM A LI-ION BATERIÍ

Art. 230

ELEKTRICKÝ POSTŘIKOVAČ 5 l S POPRUHEM A LI-ION BATERIÍ

Výbava

1. popruh
2. nádrž
3. Li-Ion baterie
4. aku nabíječka
5. hadice
6. postřiková tyčka ze skleněného vlákna
7. odměrka
8. návod k použití



Technická data

artikl	art. 230
max. objem nádrže:	5 l
tlak:	2,5 bar
hmotnost netto:	2.500 g
rozměry (mm):	380 x 200 x h 380
délka postřikové tyčky:	68 cm
délka hadice:	128 cm
volt:	12 V
ampér:	2,5 Ah
výdrž baterie:	3,5 hod.
průtok vody l/m*:	1 – 1,3 l/min.
doba nabíjení:	2 hod.

* propočteno s dodanou tryskou a bez trysky při maximálním tlaku.

Bezpečnostní pokyny



Před používáním přístroje si prosím přečtěte důkladně návod k použití. Dobře si návod uschovejte.



Při práci s nebezpečnými látkami je nutné používat vhodné ochranné pomůcky (nepropustné pracovní rukavice, gumové holínky atd.).



Nikdy nestříkat na lidi a zvířata. Nikdy nestříkat proti větru nebo do vodních toků.



Nemocné osoby se nesmí dostat do kontaktu s rozstříkanými přípravky na ochranu rostlin. Chemické substance se nesmí polykat. Musí být zamezeno dotyku přípravků na ochranu rostlin.



Není vhodné pro zápalné tekutiny, žíraviny, rozpouštědla, vysoce koncentrované přípravky na ochranu rostlin.



Baterie musí být zlikvidována jako nebezpečný odpad. Nerozmontovávejte ji, nechte ji zlikvidovat ve sběrném dvoře.



Nabití baterie musí probíhat jen ve vnitřních prostorech. Nabijte baterii pomocí nabíječky (výbava postřikovače). Vyjměte z postřikovače baterii a vložte ji do nabíječky. Červené světlo znamená, že se baterie nabíjí. Nabíjecí proces je ukončen, jakmile se rozsvítí zelené světlo. Do nabíječky se vkládají jen takové baterie, které jsou k tomu určeny. Používejte baterii jen pro tento zářadový postřikovač. Pokud se baterie nepoužívá delší dobu, musí se vždy nabít po 6 měsících. Baterie je uložena na studeném suchém místě při pokojové teplotě 15°-30°C. Neskladujte baterii v blízkosti kovových předmětů a přístrojů, které vytváří silný elektrostatický náboj nebo magnetické pole.



Postřikovač uložit na bezpečné místo mimo dosah dětí. Nevystavovat jej přímému slunci.



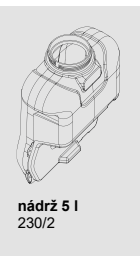
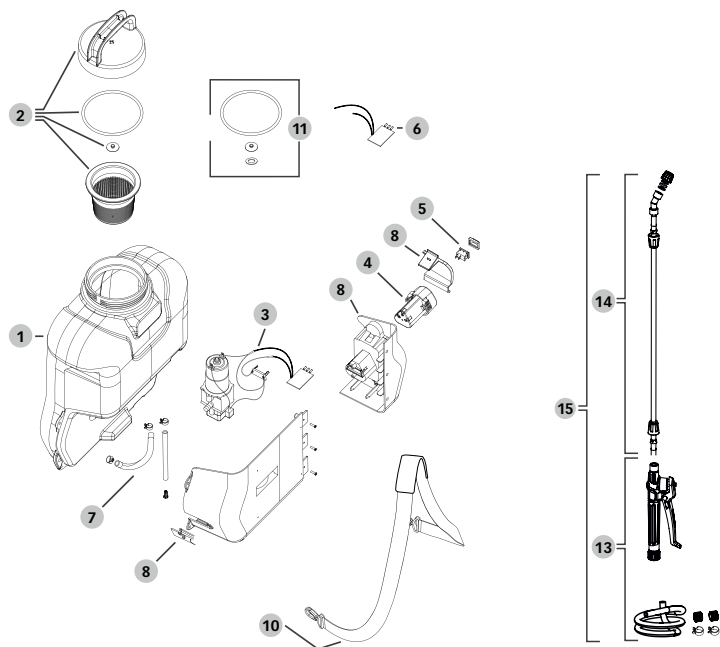
Není vhodné pro tekutiny o teplotě nad 40 °C. Postřikovač se nesmí používat při teplotě nad 40 °C a pod -10°C.



Před vlastním použitím proveďte zkoušku s čistou vodou. Před naplněním a před skladováním vždy vypustit tlak.

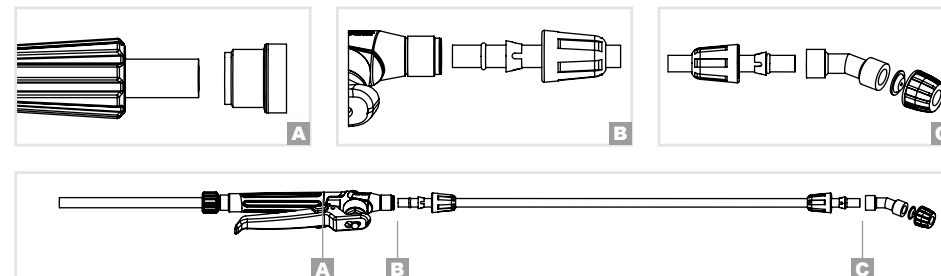
Komponenty

1	230/2	nádrž 5 l	10	230/1	popruh
2	237/2	víko, filtr a těsnění	11	237/11	sada těsnících kroužků
3	237/3	motor s vodící destičkou	12	237/12	nabíječka
4	237/4	Li-Ion baterie	13	237/15	spojovací hadice s rukojetí spouště
5	237/5	spínač	14	242/36	postřiková tyčka ze skleněného vlákna
6	237/6	vodící destička	15	237/14	postřiková tyčka, spojovací hadice, rukojeť spouště a trysky
7	237/7	sada spojovací hadice k nádrži			
8	237/8	plastové zakrytí			



Montáž a obsluha

Montáž postřikové tyčky



Funkce rukojeti spouště u postřikové tyčky

Rukojeť spouště je vybavena pojistkou, která zajistí automatické snížení tlaku, je-li během běžného postřikování (rozprašování) rukojeť spouště nebo tryska zablokována.

1. Přerušovaně
2. Nepřetržitý proud postřikování při stisknutí rukojeti spouště
3. Zacvaknutím zajišťovací svorky funguje proud postřikování nepřetržitě, aniž by byla držena stisknutá rukojeť spouště.



Čištění a údržba

Po každém použití se má postřikovač čistit pro zamezení koroze a vyvarování se ucpání trysky přípravky na ochranu rostlin.

Mimo to pravidelné čištění postřikovače zabrání smíchání různých přípravků na ochranu rostlin mezi sebou navzájem při různé aplikaci a zabrání poškození rostlin.

Postřikovač se má uložit na suché místo v interiéru, mimo dosah dětí.